


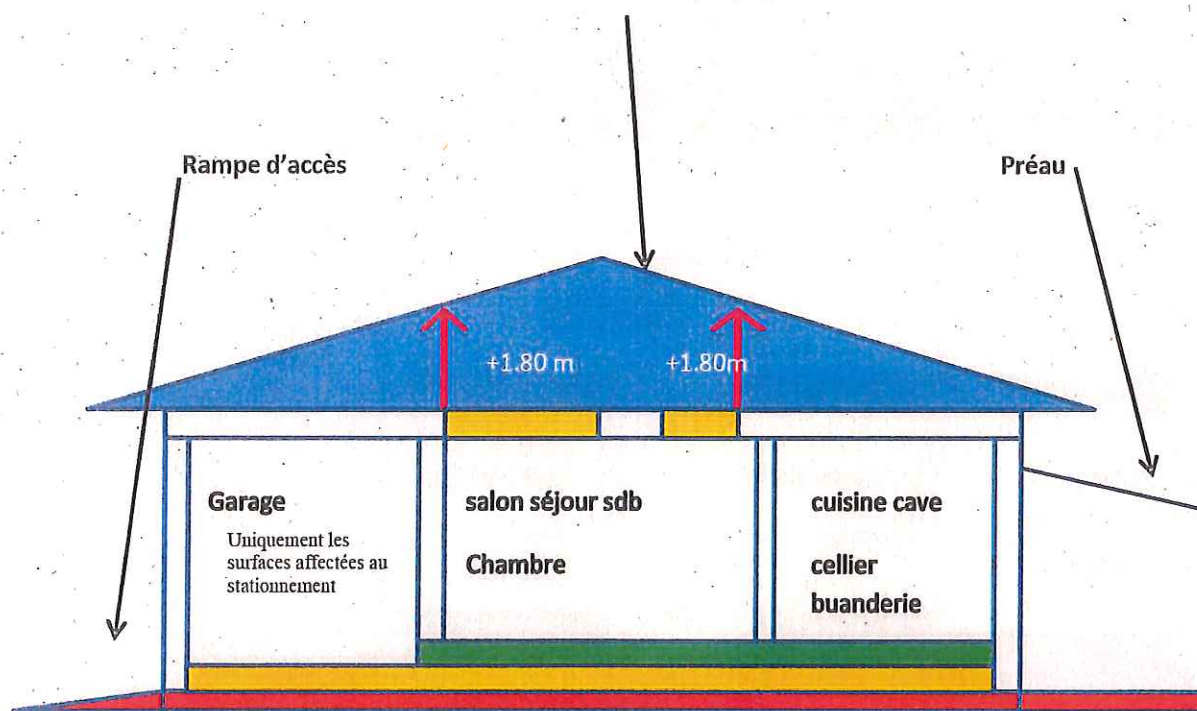


Les différentes surfaces des autorisations d'urbanisme

-  Emprise au sol pour déterminer la formalité (R420-1 CU)
-  Surface de plancher pour déterminer la formalité et le recours à l'architecte (R111-22 CU)
-  Surface de plancher taxable : TA (R331-7 CU)

Comble non aménageable (encombrement charpente et/ ou ne supportant pas de charge desservi par une simple trappe de visite)



- Emprise au sol pour déterminer la formalité (R420-1 CU)
- Surface de plancher pour déterminer la formalité et le recours à l'architecte (R111-22 CU)
- Surface de plancher taxable : TA (R331-7 CU)

Comble non aménageable (encombrement charpente et/ ou ne supportant pas de charge, desservi par une simple trappe de visite)

